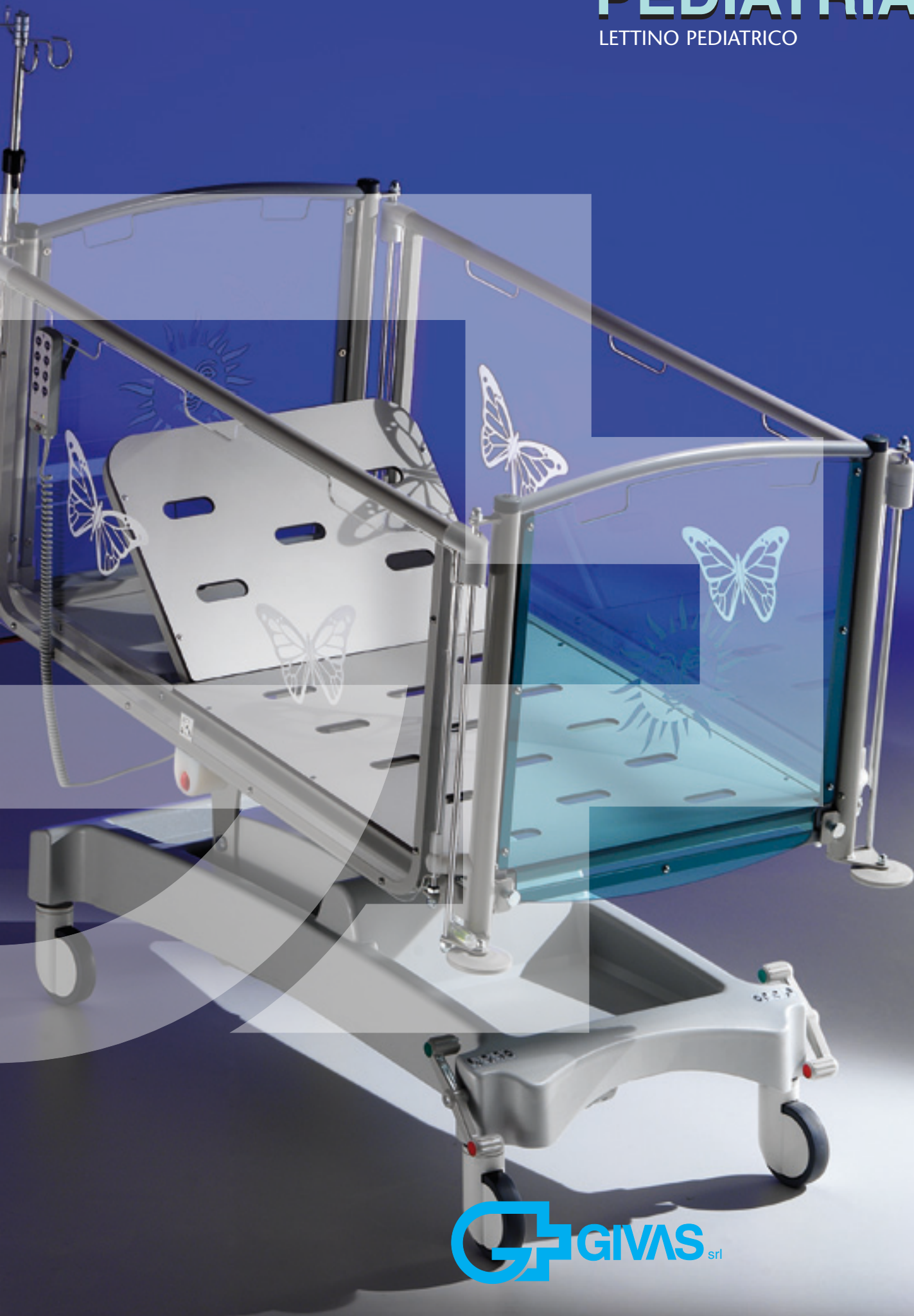


# PEDIATRIA

LETTINO PEDIATRICO



# Lettino pediatrico altezza variabile

**SL6000** Pediatric bed adjustable height

Il letto pediatrico GIVAS è caratterizzato dalle movimentazioni elettriche eseguite tramite pulsantiera che permette la regolazione dell'altezza del piano rete, le movimentazioni di Trendelenburg e Controtrendelenburg e l'inclinazione dello schienale. L'articolo è corredato di una batteria tampone e da un sistema rapido di abbassamento dello schienale (CPR).

Il piano rete è realizzato in HPL radiotrasparente a due sezioni dotato di fori di aerazione. Lo schienale rototraslabile è dotato di dispositivo di sicurezza onde prevenire possibili schiacciamenti da parte dell'ospite. La struttura è realizzata con profili di acciaio verniciato a polveri epossidiche, il basamento è provvisto di un carter di copertura in ABS che protegge gli organi meccanici di sollevamento e il sistema di frenatura. Le sponde di contenimento laterali realizzate in policarbonato antiurto scorrono in senso verticale tramite guide frizionate con blocco di sicurezza centrale a pressione. La testiera e pediera sono asportabili e realizzate in profilo tondo di acciaio con pannello interno in plexiglass antiurto.

La movimentazione in altezza del piano rete avviene tramite attuatori elettrici con un range da 634 mm ad un massimo di 911 mm; sempre tramite pulsantiera si esegue la movimentazione di Trendelenburg con inclinazione fino a 13° e Controtrendelenburg 6,5°.

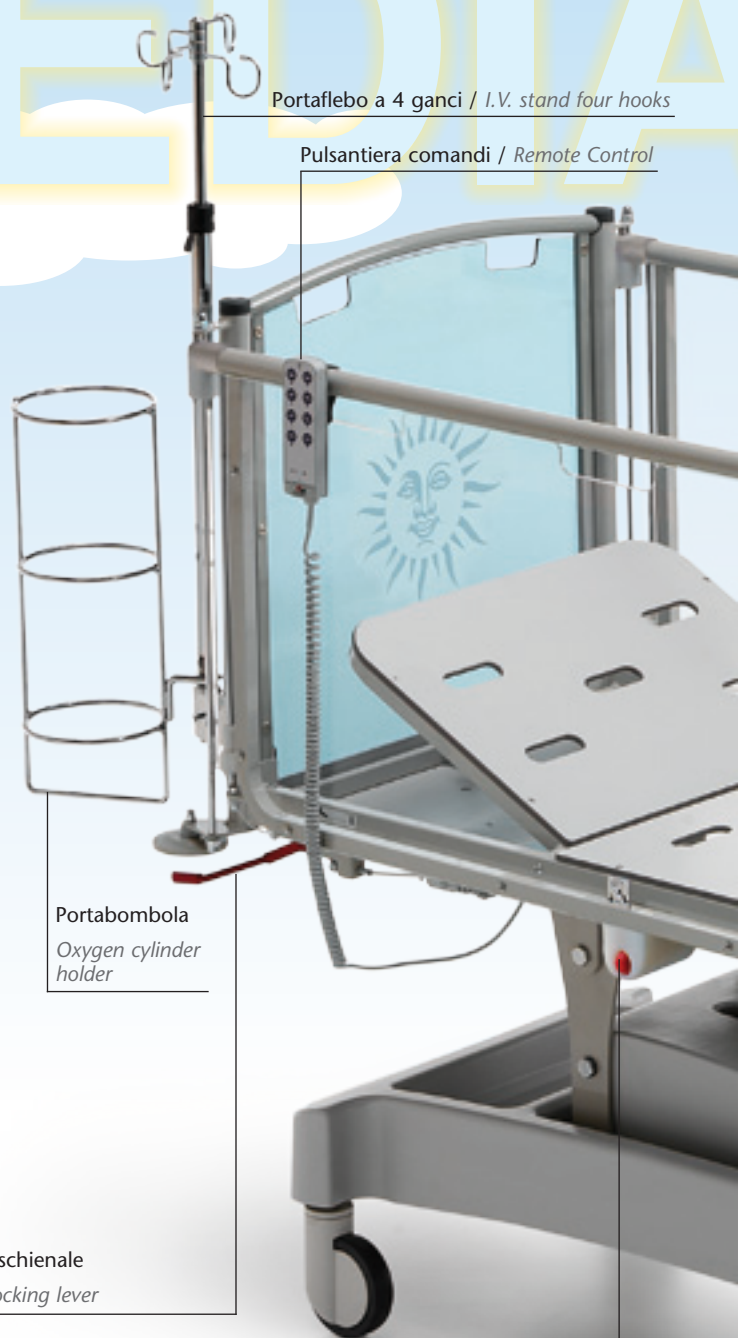
La pulsantiera è mobile ed è dotata di chiave magnetica per il blocco dei comandi.

*The pediatric bed is characterized by electric movements done through a remote control which adjusts the bed height, Trendelenburg and reverse Trendelenburg and the backrest inclination. The bed is equipped with a battery and quick backrest lowering (CPR).*

*The bed base is made of radiotransparent HPL, two sections equipped with aeration holes and safety system to prevent crushing of patient or nurses. The structure is composed by steel profiles varnished with epoxy powders; the basement is equipped with a covering carter made of ABS to protect rising movers and the brake system. The containing side rails are made of shock proof polycarbonate, and they slide down through amortized guides with a central safety block system. The head/foot panels are detachable and they are made of rounded steel profile with panels made of shock proof plexiglass.*

*The adjustable height of the bed is regulated through electric actuators, from a minimum height of 634 mm and a maximum of 911 mm; the adjustment of Trendelenburg movement is made through remote control, and the inclination degrees are the following: 13° for Trendelenburg and 6,5° for reverse Trendelenburg.*

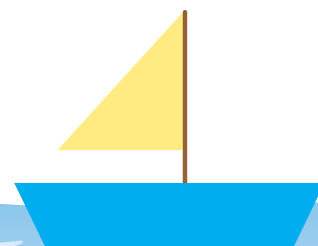
*The remote control is movable and it is equipped with magnetic key to lock commands.*



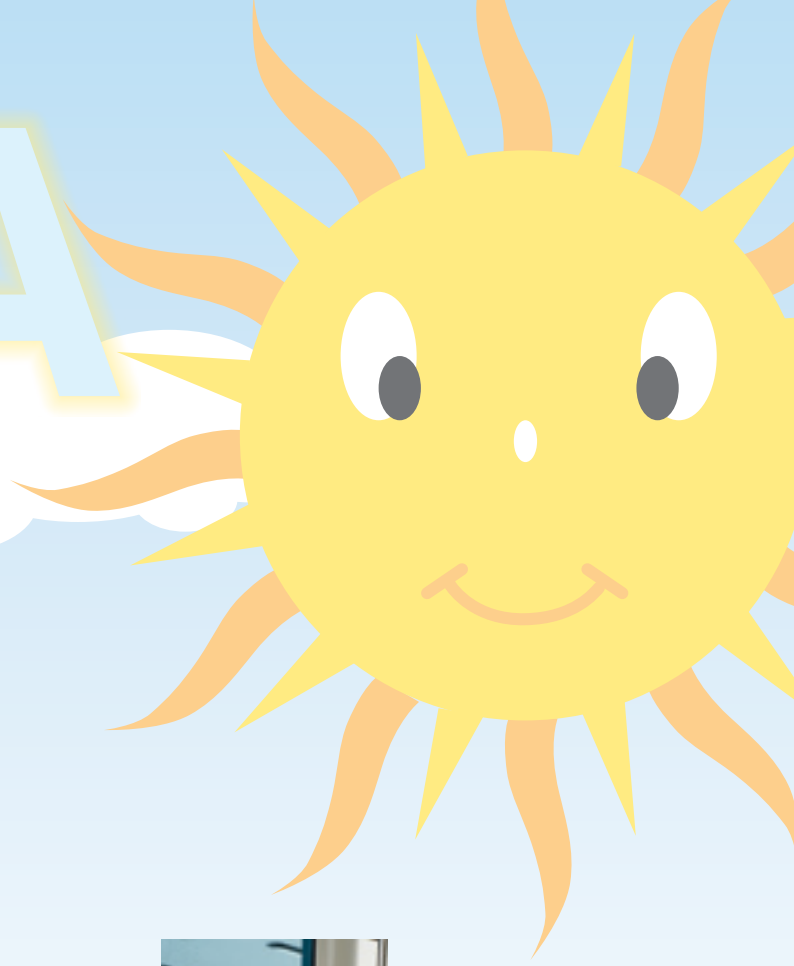
Leva sblocco schienale  
Backrest unblocking lever



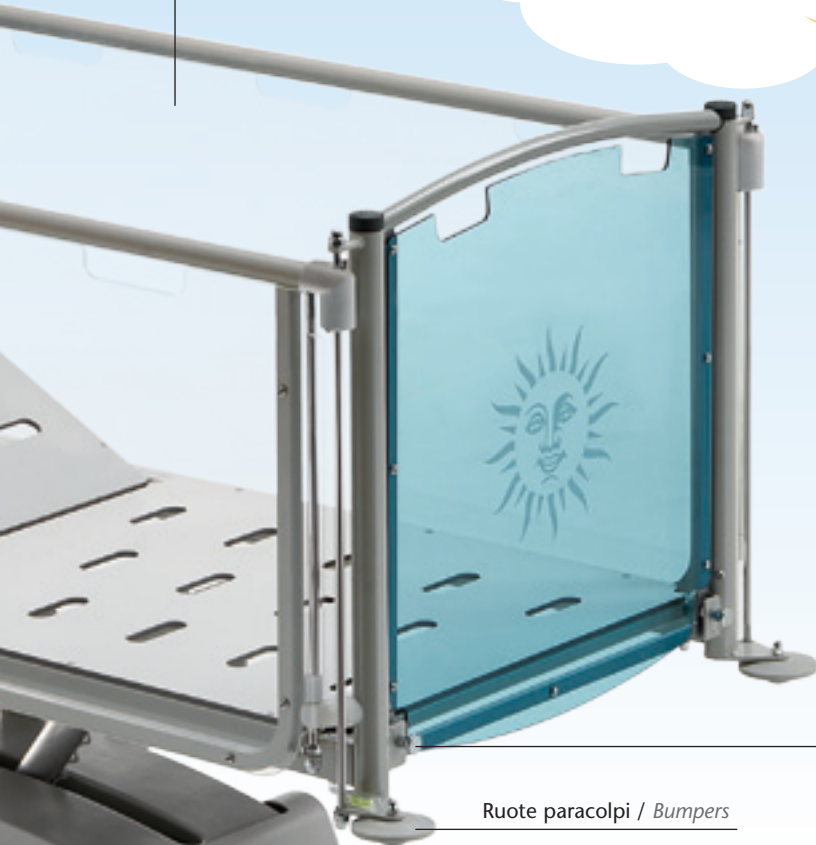
Pulsante sblocco sponda  
Push button unblocking side rail



# PEDIATRIA

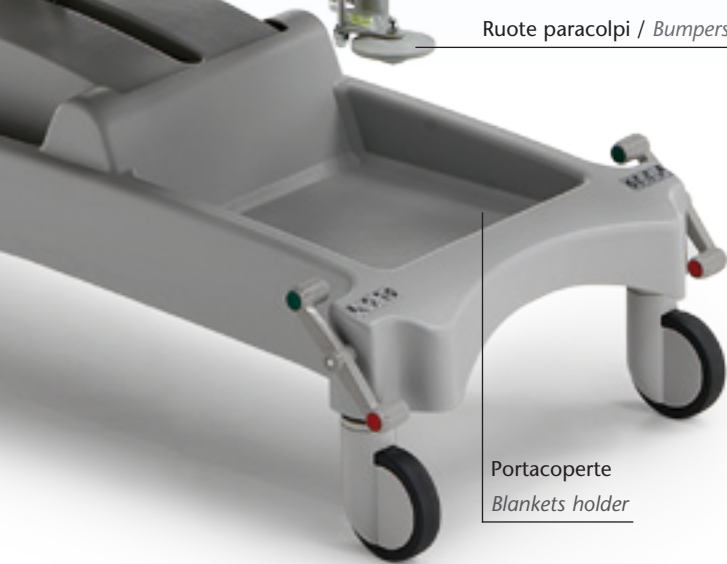


Sponde scorrevoli / *Sliding side rails*



Testiera/Pediera asportabile / *Detachable head/foot panel*

Ruote paracolpi / *Bumpers*



Portacoperte  
*Blankets holder*



Altezza massima 92 cm  
*Maximum height 92 cm*



Altezza minima 63 cm  
*Minimum height 63 cm*



Trendelenburg 13°



Controtrendelenburg 6.5°

## EQUIPAGGIAMENTO / EQUIPMENT

### LETTINO / BED

<b>SL6000</b>	Piano rete laminato 2 sezioni <i>Bed base made of laminate 2 sections</i>	<input checked="" type="checkbox"/>
	Sblocco schienale / <i>Backrest unblocking</i>	<input checked="" type="checkbox"/>
	Pulsantiera libera con inibitore <i>Movable remote control with blocking system</i>	<input checked="" type="checkbox"/>
	Batteria di emergenza / <i>Emergency battery</i>	<input checked="" type="checkbox"/>
	Sponde di contenimento / <i>Containing side rails</i>	<input checked="" type="checkbox"/>
	Testiera/Pediera / <i>Head/foot panels</i>	<input checked="" type="checkbox"/>

### RUOTE / WHEELS

<b>RS3043</b>	Monoruota Ø 125 mm / <i>Mono wheel Ø 125 mm</i>	<input type="checkbox"/>
<b>RS4043</b>	Monoruota Ø 125 mm antistatica <i>Antistatic mono wheel Ø 125 mm</i>	<input type="checkbox"/>
<b>RS6045</b>	Gemellata Ø 125 mm / <i>Twin wheel Ø 125 mm</i>	<input type="checkbox"/>
<b>RS6045</b>	Gemellata Ø 125 mm antistatica <i>Antistatic twin wheel Ø 125 mm</i>	<input type="checkbox"/>

### ACCESSORI / ACCESSORIES

<b>LH1600</b>	Materassino Antistatico / <i>Antistatic mattress</i>	<input type="radio"/>
<b>RS0055</b>	Supporto per Asta Flebo/Bombola <i>Support for I.V. stand/oxygen cylinder</i>	<input checked="" type="checkbox"/>
<b>BT0060</b>	Asta Flebo / <i>I.V. stand</i>	<input type="radio"/>
<b>RS0146</b>	Portabombola / <i>Oxygen cylinder holder</i>	<input type="radio"/>

<input checked="" type="checkbox"/> <b>DI SERIE</b> <i>CURRENT</i>	<input type="checkbox"/> <b>OBBLIGATORIO A SCELTA</b> <i>COMPULSORY BY CHOICE</i>	<input checked="" type="checkbox"/> <b>OPZIONALE ASSEMBLATO</b> <i>OPTIONAL ASSEMBLED</i>	<input type="radio"/> <b>OPZIONALE COLLOCABILE</b> <i>OPTIONAL PLACED</i>
---	--	--	--

Dimensioni / *Dimensions* L 156 / P 84 / H 63-91

Dispositivo Medico in Classe 1 - Direttiva 93/42CEE / *Medical Device Class 1 - Directive 93/42CEE*



35020 SAONARA Z.A.I. (Padova)  
V.le Veneto, 2  
Tel. +39 049 8790199  
Fax +39 049 8790711  
<http://www.givas.it>  
[info@givas.it](mailto:info@givas.it)

Arredi per Ospedali e Comunità  
*Furnitures for Hospitals and Communities*

